

MENGGUNAKAN BARTENDER CONNETOR IPOS 4.0.3.4

Kebutuhan :

1. Sudah menginstal Software Bartender Automation Minimum versi 9.4, download trial di : <http://www.seagullscientific.com/label-software/barcode-label-printing-software-download.aspx>
2. Menggunakan Program iPos 4.0, minimum versi update 4.0.3.4
3. Printer Barcode, Semua Merek yang disupport software Bartender.

Tujuan :

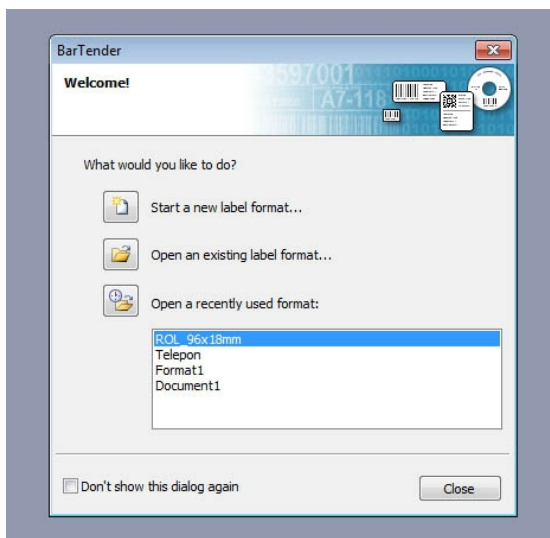
1. Dapat mencetak barcode lebih presisi dan tepat untuk semua jenis printer barcode.

Contoh Label Rol : 3 Kolom ukuran 96 x 18 mm



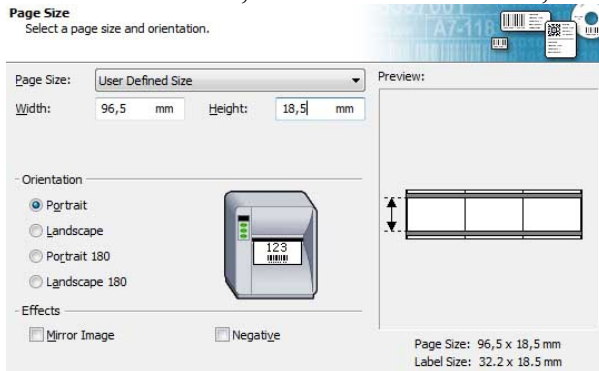
Memulai Cetak barcode :

1. Menyiapkan Design Label Barcode, Buka Software Bartender, Klik “Start a new label Format...”

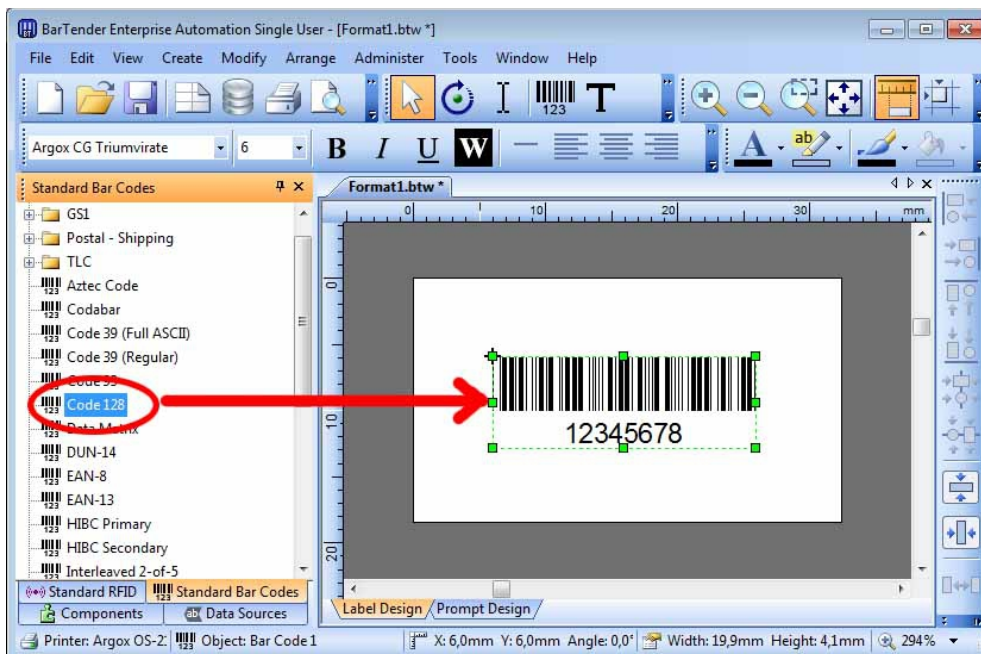


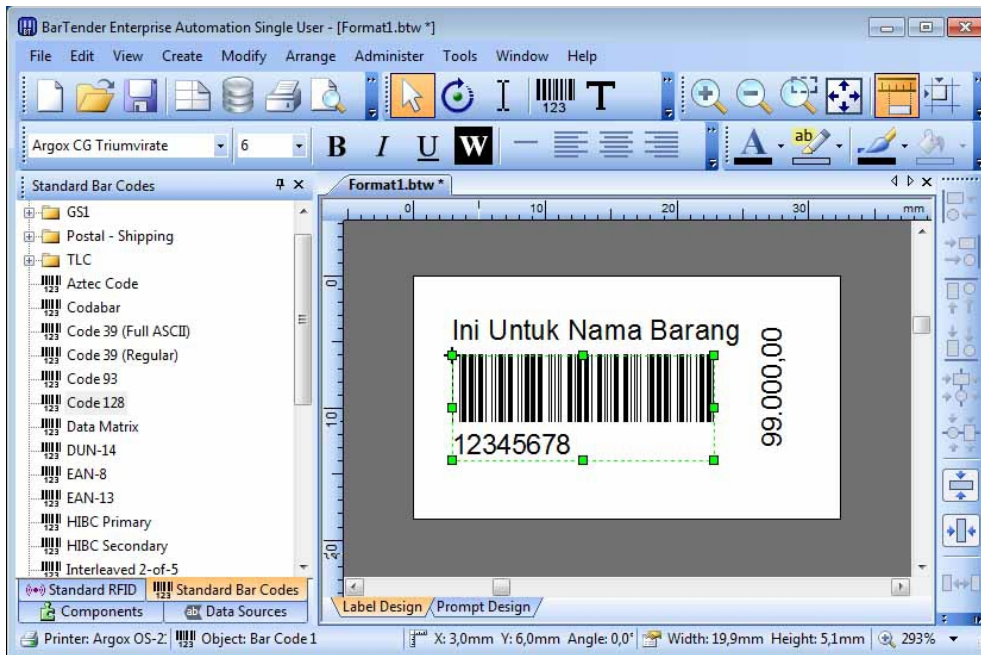
2. Berikutnya : Starting Point pilih Blank Label Format, Klik Next,
3. Pilih Printer, Klik Next,

4. Berikutnya pada Bagian Stock : Pilih Specify Custom Setting apabila ukuran label tidak terdaftar pada Stock, Klik Next,
5. Pilihan Label Stock, Pilih Single Label apabila dalam 1 baris rol hanya terdapat 1 kolom
Pilih Multiple Columns jika ada beberapa kolom
Pada contoh ini pilihlah "Multiple Columns/or Rows of labels.
Rows = 1, Columns = 3
6. Pilihan Side Edges : Jika ada space kosong maka tentukan angkanya, jika tidak pilih No,
Langsung Klik Next, Pada Contoh ini pilih No.
7. Pilihan Label Shape Sesuai dengan label anda,
8. Pilihan Label Size, Masukkan ukuran label, contoh 96,5 x 18,2 mm.

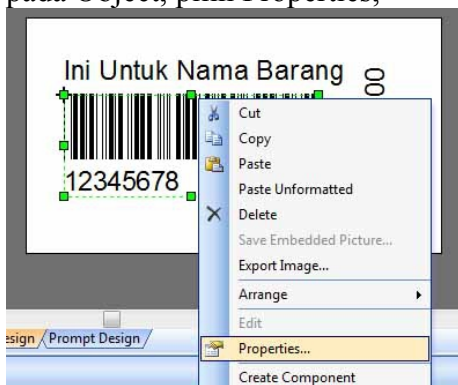


9. Mulailah Mendisain Label,
Masukan Object Barcode pada Label, Seperti Barocde, Text (Untuk tulisan) dll.

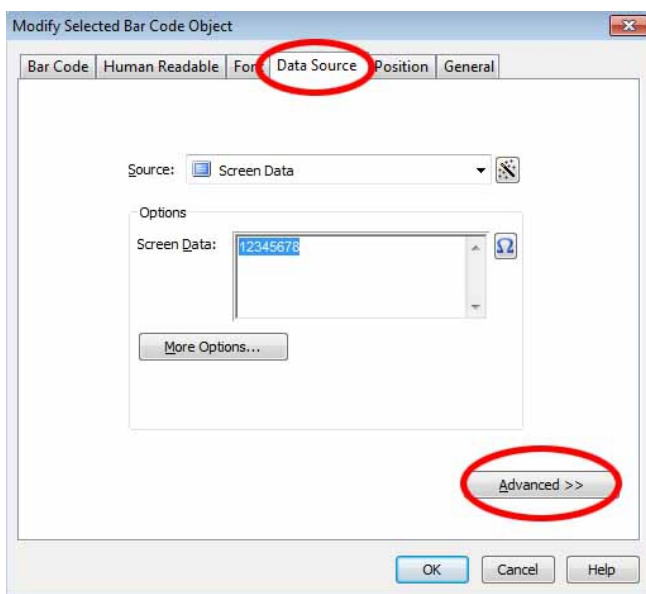




10. Memasukan Data Binding (Data dari Database), pada Object Label, dengan cara Klik Kanan pada Object, pilih Properties,



11. Klik Data Source, Klik Advanced >>

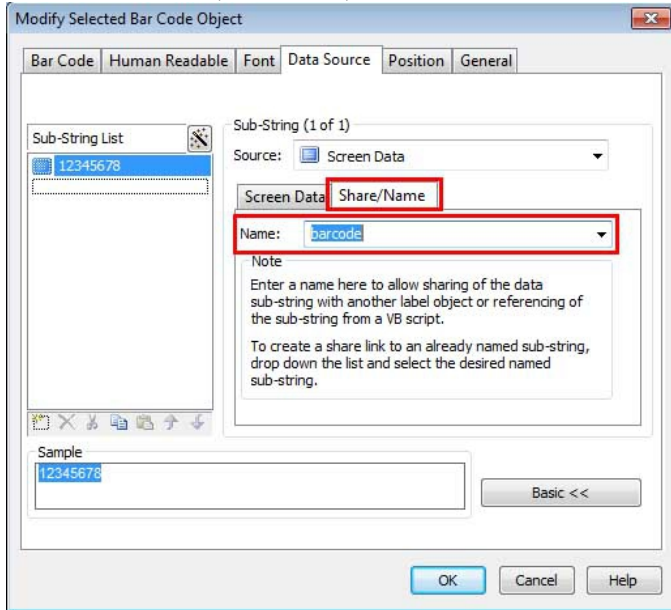


12. Klik Tab Share/Name

Pada bagian Name, ketik databinding, *Daftar Data binding bisa dilihat pada halaman*

terakhir / halaman 5.

Contoh : kodebc, Klik OK,

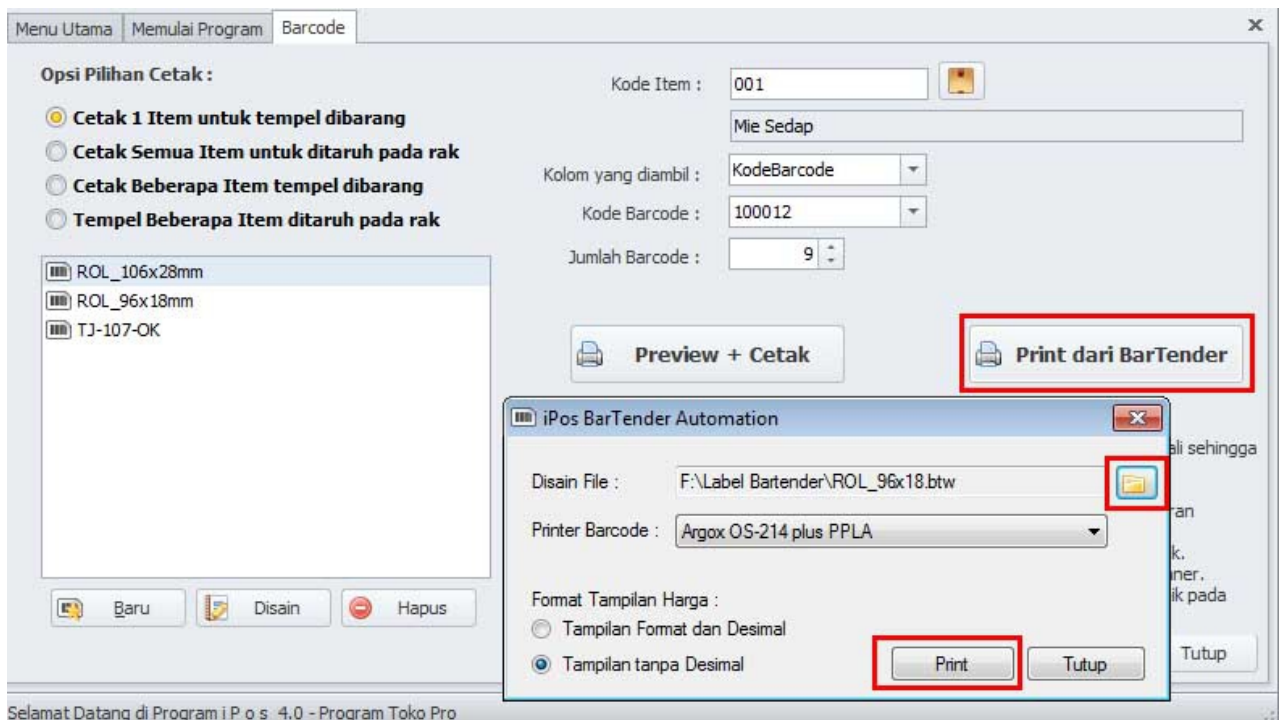


13. Lakukan tahap 11 dan 12 untuk Object Lain, seperti Nama Barang dan Harga.

14. Setelah selesai klik Save, dan beri nama file.

15. Tahap Selanjutnya buka program iPos 4.0.3.4, Kemudian pada menu master data, klik Barcode, Pilih opsi cetak. Kemudian klik Print dari Bartender,

16. Pilih File Design yang telah dibuat. Klik Print.



DAFTAR DATA BINDING YANG BISA DIBACA DARI BARTENDER

Menu = Master Data->Barcode

Binding yang bisa dipakai pada opsi-opsi berikut :

1. Cetak 1 item untuk ditempel pada barang :
 - kodeitem = adalah kode item / kode barang
 - **kodebc** = adalah kode barcode
 - namaitem
 - satuan
 - jenis
 - merek
 - rak
 - harga
 - keterangan
 - kdsupplier = kode supplier

2. Cetak Semua item untuk ditaruh pada rak :
 - kodeitem = adalah kode item / kode barang
 - **kodebarcode** = adalah kode barcode
 - namaitem
 - satuan
 - jenis
 - merek
 - rak
 - keterangan
 - harga1
 - harga2
 - harga3
 - harga4

3. Cetak Beberapa item tempel pada barang :
 - Data Binding sama seperti Nomor 1.

4. Tempel beberapa item ditaruh pada rak :
 - kodeitem = adalah kode item / kode barang
 - **kodebarcode** = adalah kode barcode
 - namaitem
 - jenis
 - merek
 - rak
 - keterangan
 - harga1
 - harga2
 - harga3
 - harga4
 - satuan1
 - satuan2
 - satuan3
 - satuan4